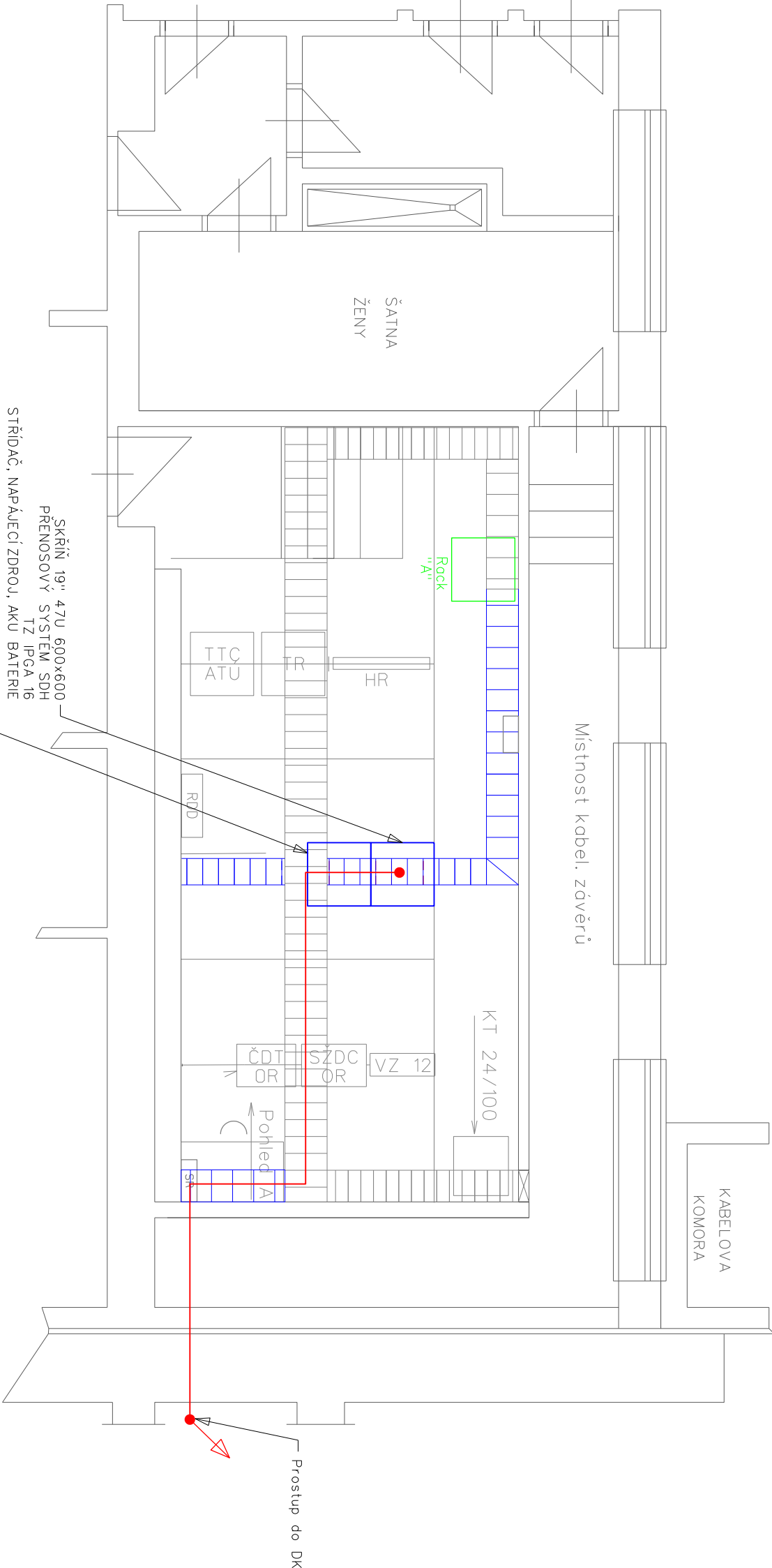


ŽST. POŘÍČANY, DŘT

VÝPRAVNÍ BUDOVA  
UMÍSTĚNÍ ZARÍZENÍ, PŮDORYS 1. NP a 1. PP



VÝPRAVNÍ BUDOVA ŽST. POŘÍČANY - 1. PP



VYSVĚTLIVKY:

- Zariadenie osazené v rámci toho PS
- Zariadenie osazené v rámci súvisiacich PS, SO
- Zariadenie stĺbové
- Trasy napájacích kabeľov DŘT
- Trasy napájacích kabeľov DŘT

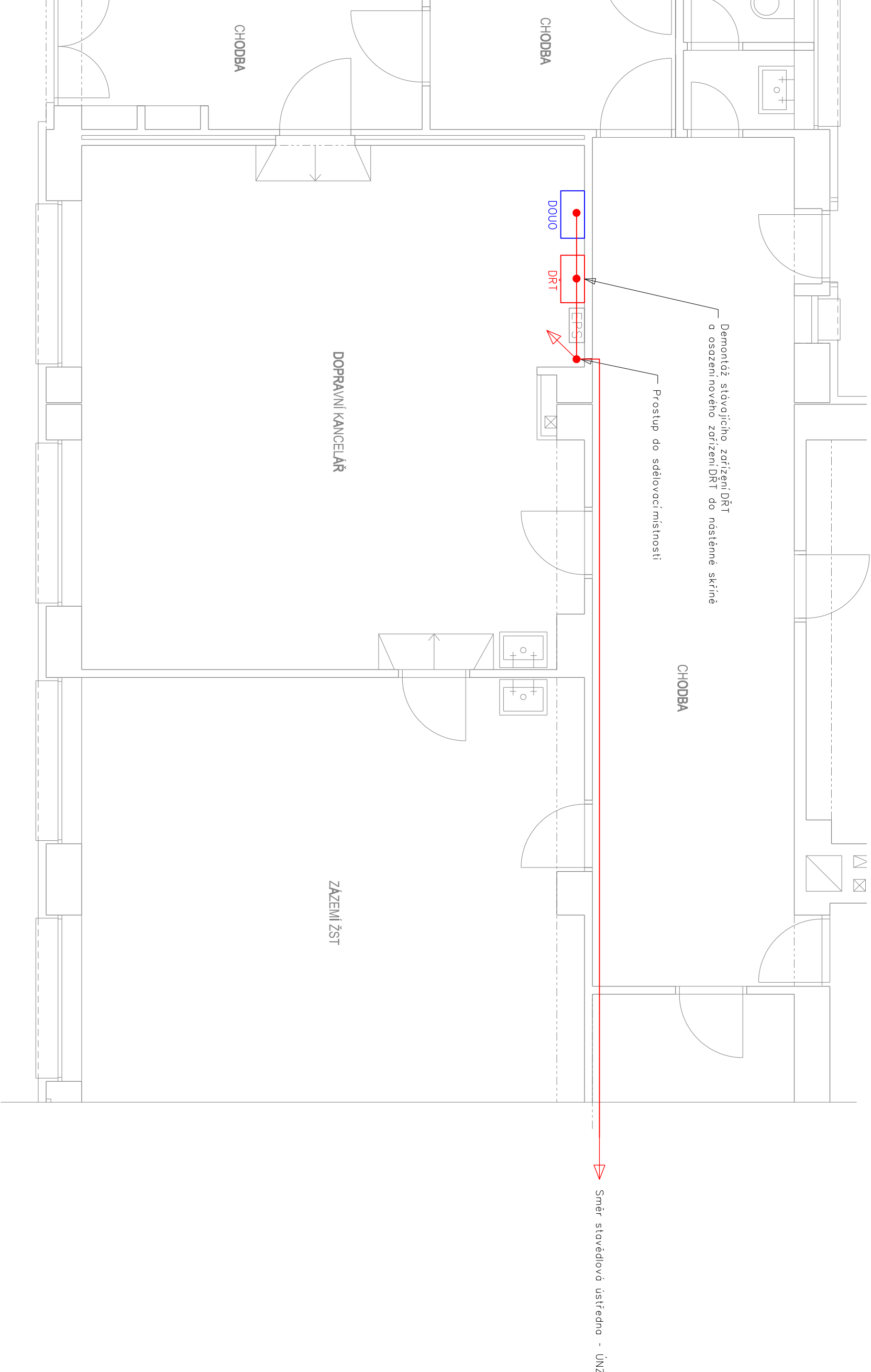
Kabeľov položiť die prílohy 60 v kabeľových kanáloch a chráničkach.

ČESKÁ TŘEBOVÁ

KOLEJIŠTĚ

PRAHA

VÝPRAVNÍ BUDOVA ŽST. POŘÍČANY - 1. NP



PO PŘÍPOMÍNKÁCH 11/2016

Číslo změny:	Obsah změny:	Datum změny:
01	-	-
02	-	-
03	-	-

**Objednatel:** Správa železniční dopravní cesty, státní organizace  
Dělnická 1003/7, 110 00 Praha 1  
Sokolovská 195/2/8, 190 00 Praha 9

**Generální projektant:** SUDOP PRAHA a.s.  
Olešnická 19, 130 80 Praha 3  
tel.: +420 267 084 113  
e-mail: praha@sudop.cz

**Hlavní inženýr projektu:** JAROSLAV SOUMAR  
Garant projektu: -

<b>Vedoucí střediska:</b> ING. MARTIN RAHR	<b>Odpovědný projektant SO, IO, PS:</b> TOMAŠ BRADA	<b>Výpracoval:</b> TOMAŠ BRADA	<b>Kontroloval:</b> -
<b>Středisko:</b> ELEKTROTECHNIKY, TRAKCE, SĐĚLOVACÍ A ZABEZPEČOVACÍ TECHNIKY	<b>Číslo smlouvy:</b> 16-155,230	<b>Projektový stupeň:</b> PROJEKT	<b>Datum:</b> 10/2016

<b>Část:</b> DISPEČERSKÁ ŘÍDÍCÍ TECHNIKA (DŘT)	<b>Číslo části:</b> D.3.1.1
<b>PS 03-11 ÚPRAVA DISPEČERSKÉ ŘÍDÍCÍ TECHNIKY</b>	<b>Číslo přílohy:</b> 70

<b>DISPOZICE</b>	<b>Číslo přílohy:</b> 70
------------------	--------------------------